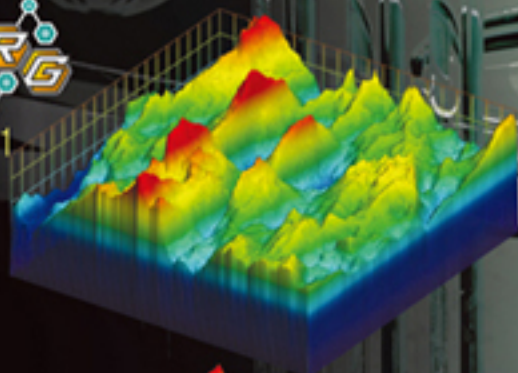


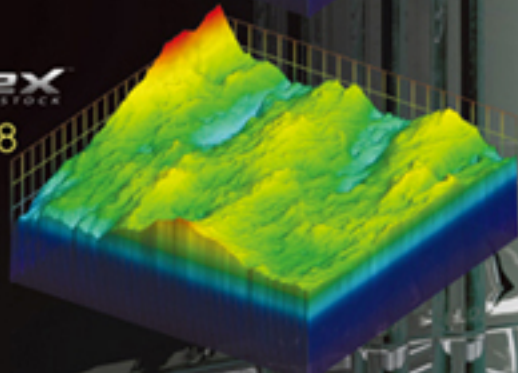


2011

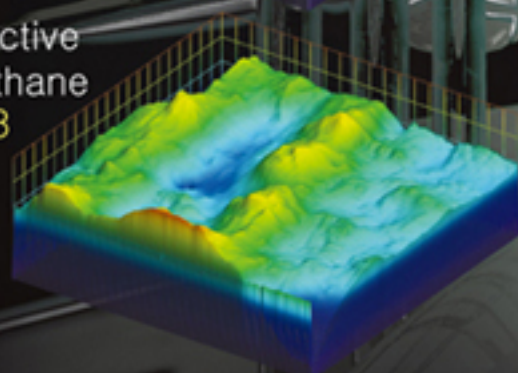


R2X COVERSTOCK

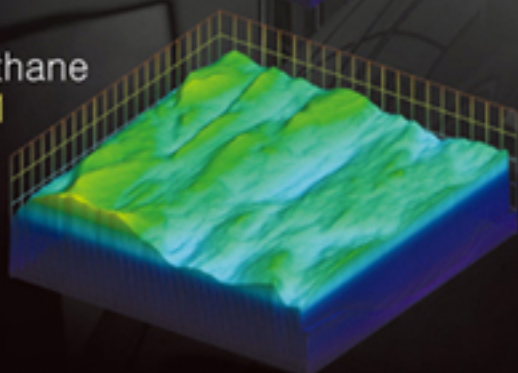
2008



Reactive Urethane 1993



Urethane 1981



STORM

THE WORLD'S LEADER™



오리지널 버추얼 그래비티에 사용된 Shape-Lock(셰이프-락)HD™ 코어는 빠른 회전 액션을 만들어 내며 볼러들이 더 많은 볼 모션과 전반적인 속을 만들어 낼 수 있도록 도왔다. 새로운 나노 기술력의 커버가 힘을 더해주고 있지만, 우수한 웨이트 블록이나 코어와의 조화가 없었더라면 그런 장점들은 절대로 볼 수 없었을 것이다.

나노 테크놀로지가 가지는 장점들을 다른 방법으로 좀 더 확충시켜 나갈 궁리를 하던 도중 우리는 베이스인 NRG커버 스톡에 여러 가지 첨가물을 넣는 방법을 탐구했으며, 그 과정에서 외피에 운모를 더하면 많은 양의 오일을 컨트롤 하는 능력은 잃지 않으면서도 헤드 부분은 깔끔하게 통과할 수 있게 된다는 것을 알게 되었다. 새로운 버추얼 그래비티 나노 펄을 통해 더욱 커진 입사각과 동시에 표면질감을 살린 솔리드 볼들이 흔히 보여주는 오일에서의 마찰에 비해 보다 강력해진 마찰을 확인할 수 있을 것이다.

VIRTUAL GRAVITY™ NANO PEARL

Ball Color:Orange/Charcoal/Indigo
 Coverstock:NRG™ Pearl Reactive Nano
 Weight Block:Shape-Lock HD™ Core
 Factory Finish:1500-grit Polished
 Durometer:73-75
 Flare Potential:6" Plus (High)
 Weights:12-16 lbs.

Lbs.	RG	Diff.	Intermediate Diff.
16	2.48	.048	.019
15	2.48	.052	.020
14	2.53	.050	.017
13	2.57	.032	.010
12	2.59	.029	.008

버추얼 그래비티 나노 펄을 구매하시는 모든분께 로고가 새겨진 티셔츠를 드립니다.
 한정 수량으로 인하여 색상 및 사이즈가 조기 품절될 수 있습니다.



Black 95,100,105,110,120

Red 90,95,100,105,110

Charcoal 95,100,105,110,120

