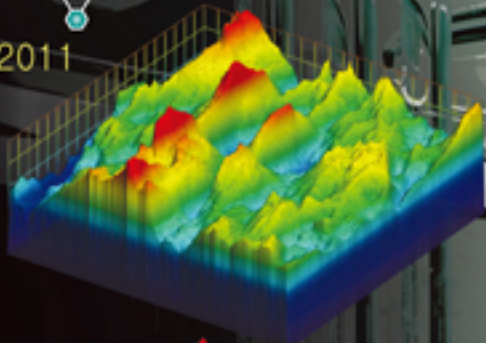


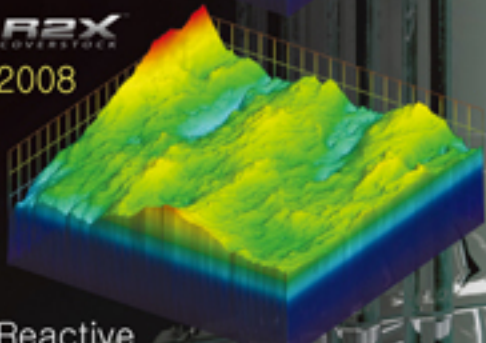


2011

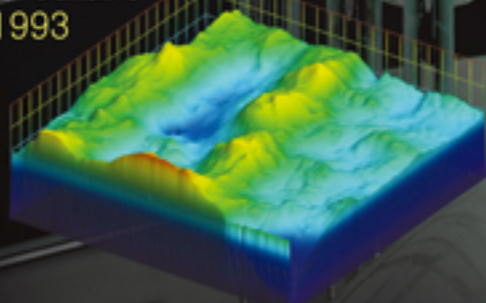


R2X  
COVERSTOCK

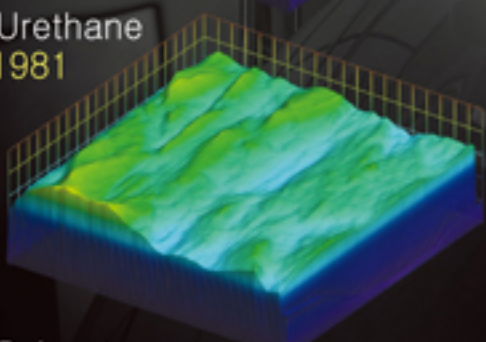
2008



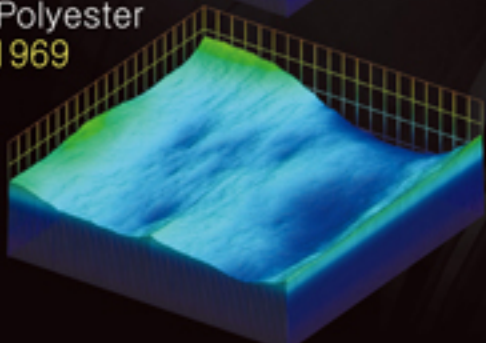
Reactive  
Urethane  
1993



Urethane  
1981



Polyester  
1969



### VIRTUAL GRAVITY™ NANO

Ball Color: Orange/Navy/Cobalt  
 Coverstock: NRG Solid Reactive Nano  
 Weight Block: SHAPE-LOCK™ HD  
 Factory Finish: 4000-grit Abralon®  
 Durometer: 73-75 Rex D-scale  
 Flare Potential: 6" Plus (High)  
 Weights: 12-16 lbs.

Lbs.	RG	Diff.	Intermediate Dif.
16	2.48	0.048	0.019
15	2.48	0.052	0.020
14	2.53	0.050	0.017
13	2.63	0.039	0.025
12	2.72	0.022	0.006

오리지널 버추어 그라비티에 사용된 Shape-Lock(쉐이프-락)HD™ 웨이트 블록/코어 시스템은 높은 회전율을 가진 사람들이 공유했던 강력한 방향 전환을 원했던 볼러에게 도움이 될 수 있는 빠른 회전 역전을 만들어 냈다. 쉐이프-락 HD 모터는 나노 버전에서도 그 힘을 계속 이어갈 것이다. 화학이 가지는 특성과 중합체(폴리머)의 특성상, 커브스탁 기술에서 획기적인 변화를 기대하기란 쉽지 않다. 하지만 스톰의 리서치/개발팀은 볼링의 기술혁신 부분에서 선두자리를 유지하기 위해 노력하고 있으며, 이런 스톰이 다시 한 번 새로운 NRG™커버를 선보이며 시장의 판도를 변화시키는 것은 어찌 보면 놀랄 일도 아니다. 나노 기술력이 사용된 NRG커버는 표면의 마이크로-다이나믹 향상으로 오일 마찰을 늘려 준다. NRG 소재의 표면을 보면 전반적으로 표면 질감을 증가시켰으며, 그러면서도 볼 양 끝 꼭대기 부분의 공격성은 살렸다는 것을 알 수 있을 것이다. 우리는 한계를 뛰어넘기 위한 노력을 계속 하고 있다. 그리고 여러분도 그 변화에 동참할 준비가 되어있기를 바랄 뿐이다.