

# DOMINATION NANO SOLID

## DOMINATION™ NANO SOLID

COLOR : Maroon/Black/Blue  
 COVERSTOCK : R2X™ Solid Nano  
 WEIGHT BLOCK : RAD+™ Core  
 BALL FINISH : 4000-grit Abralon™  
 DUROMETER : 73-75  
 FLARE POTENTIAL : 6" Plus(High)  
 WEIGHTS : 12-16 lbs.



LBS.	RG	DIFF.	P.S.A.
16	2.47	.055	.023
15	2.49	.047	.026
14	2.55	.055	.017
13	2.57	.032	.010
12	2.59	.029	.008



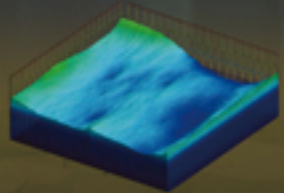
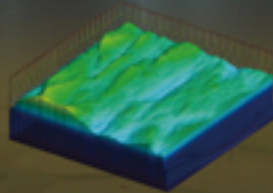
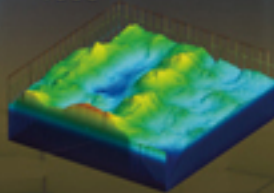
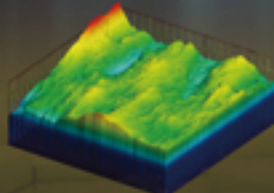
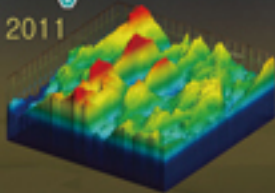
2011

R2X  
2008

Reactive  
Urethane  
1993

Urethane  
1981

Polyester  
1969



필 R2X™ 나노 커버스톡과 RAD+™ 코어를 사용한 오리지널 도미네이션 나노를 통해 스톰은 백엔드와 포켓부를 지나는 강력한 콤비네이션을 만들어냈다. 새로운 도미네이션 나노 솔리드는 오리지널과 같은 강력한 모션을 보여주면서도 좀 더 빠른 브레이크 포인트와 전반적인 레인에서 좀 더 많은 트랙션을 만들어 낼 것이다.

이전에 이야기 했듯, 화학자체가 가지는 복잡함과 중합체(폴리머) 과학의 특성상 커버스톡 기술 혁신은 아주 드물게 일어난다. 그러니 후회하지 말고 나노를 선택하자. 나노 테크놀로지는 게임의 판도를 바꿀 것이다. 나노 테크놀로지는 볼링의 새로운 진화이다!

이런 나노의 기술 진보가 중요한 이유는 표면의 미세한 다이내믹성 증대로 인해 커버스톡의 오일 트랙션을 좋게 해주기 때문이다. 볼의 표면을 고배율로 확대하여 들여다 본다면, 나노 첨가성분이 표면 형태 변화에 어떤 영향을 끼쳤는지 정확히 알 수 있을 것이다. 표면의 첨단부(높낮이로 비교했을 때 가장 높은 꼭대기 부분)는 훨씬 더 강하고 공격적으로 바뀌었으며, 또한 표면 등고선을 따라 윤곽을 더했다는 것을 확인할 수 있다.

우리는 몇 차례의 자세한 설문을 통해 볼러들에게는 퍼포먼스의 지속성이 중요하다는 것을 알게 되었다. 나노 테크놀로지를 통해 만들어진 마이크로-첨단부는 사용중에 닳는다 해도 나노 기술로 추가된 다른 첨단부가 대신 표면과 만나게 되며 강하고 지속적인 볼 모션을 끝까지 보여줄 수 있도록 할 것이다.

