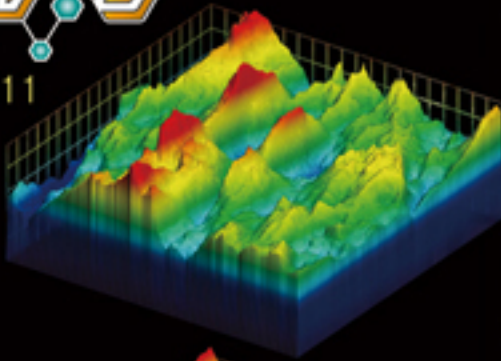




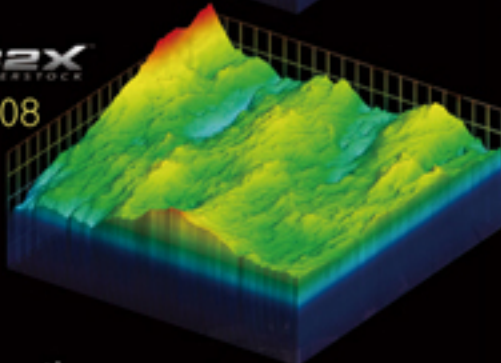
DOMINATION NANO

2011

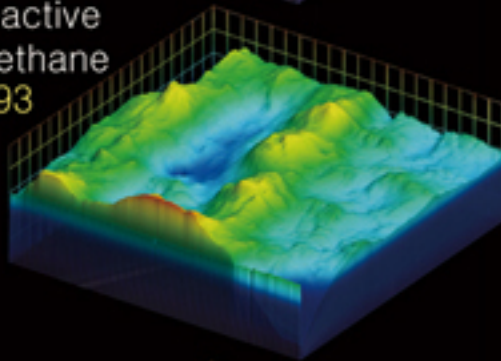


2008

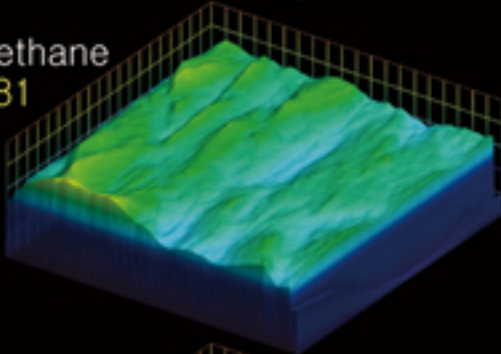
R2X COVERSTOCK



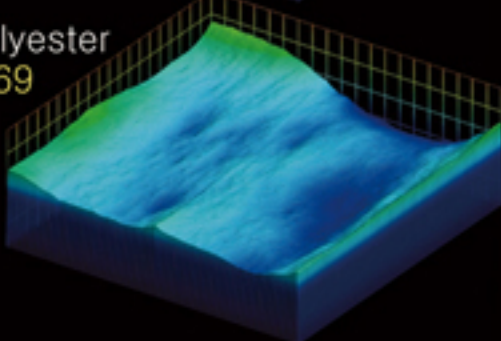
Reactive Urethane 1993



Urethane 1981



Polyester 1969



DOMINATION NANO™

COLOR : Red/Purple/Sky Blue
 COVERSTOCK : R2X~ Pearl Nano
 WEIGHT BLOCK : RAD+Core
 BALL FINISH : 1500-grit Polish
 DUROMETER : 73-75
 FLARE POTENTIAL : 6" Plus(High)
 WEIGHTS : 12-16 lbs.

LBS.	RG	DIFF.	INT. DIFF.
16	2.48	.048	.019
15	2.48	.052	.020
14	2.53	.050	.017
13	2.63	.039	.025
12	2.72	.022	.006

- 도미네이션 나노는 오리지널 도미네이션과 그 후 다수의 성공작들을 살펴보면 RAD+ 웨이트 블록/코어 시스템이 가진 높은 중간편차 (메스바이어스)값과 빠른 '회전수'가 만들어 내는 강한 방향 전환과 예리한 브레이크 포인트를 확인할 수 있다.
- 나노의 기술 진보가 중요한 이유는 표면의 미세한 다이내믹성 증대로 인해 커버스톡의 오일 트랙션을 좋게 해주기 때문이다.
- 나노 표면은 볼러가 오일 패턴을 더 쉽고 빨리 브레이크 할 수 있도록 도우며 좋은 퍼포먼스가 더 오래 지속되도록 유지하는게 장점이다.
- 결론적으로, 지금까지 도미네이션 시리즈에서 증명된 RAD+코어의 우수한 성능과 새로운 소재인 나노와의 조화로 나타나는 환상적인 백엔드와 리액션을 경험할 수 있는 볼 입니다.